

RAPORT

ALERT DLA MATKI ZIEMI – MONITORING OBYWATELSKI W EKOLOGII



**Działanie zrealizowane w ramach projektu pn. Liderzy
Eko-Zmian finansowanego przez Islandię, Liechtenstein
i Norwegię z Funduszy EOG w ramach Programu Aktywni
Obywatele – Fundusz Regionalny**

WSTĘP

Zapraszamy do zapoznania się z raportem na temat działań podjętych przez obywateli i obywatelki województwa podlaskiego - osoby uczestniczące w projekcie Liderzy Eko-Zmian w zakresie monitorowania różnych zdarzeń związanych z naruszeniem prawa w obszarze ochrony środowiska naturalnego.

Raport obejmuje interwencje podjęte w okresie jednego roku, tj. w terminie od czerwca 2022 r. do czerwca 2023 r.

Za koordynację prowadzonych działań odpowiadał Zespół Ekspertów Fundacji Centrum Inicjatyw na Rzecz Społeczeństwa (FCIS).

Udało się nam zaktywizować wiele osób oraz przekazać informacje o 32 różnych przypadkach alertu do urzędów administracji centralnej i lokalnej, które zajęły się naprawą szkód w środowisku naturalnym.

Zapraszamy do zapoznania się z Raportem i Mapą Interwencji Ekologicznych oraz do odwiedzenia naszej strony:

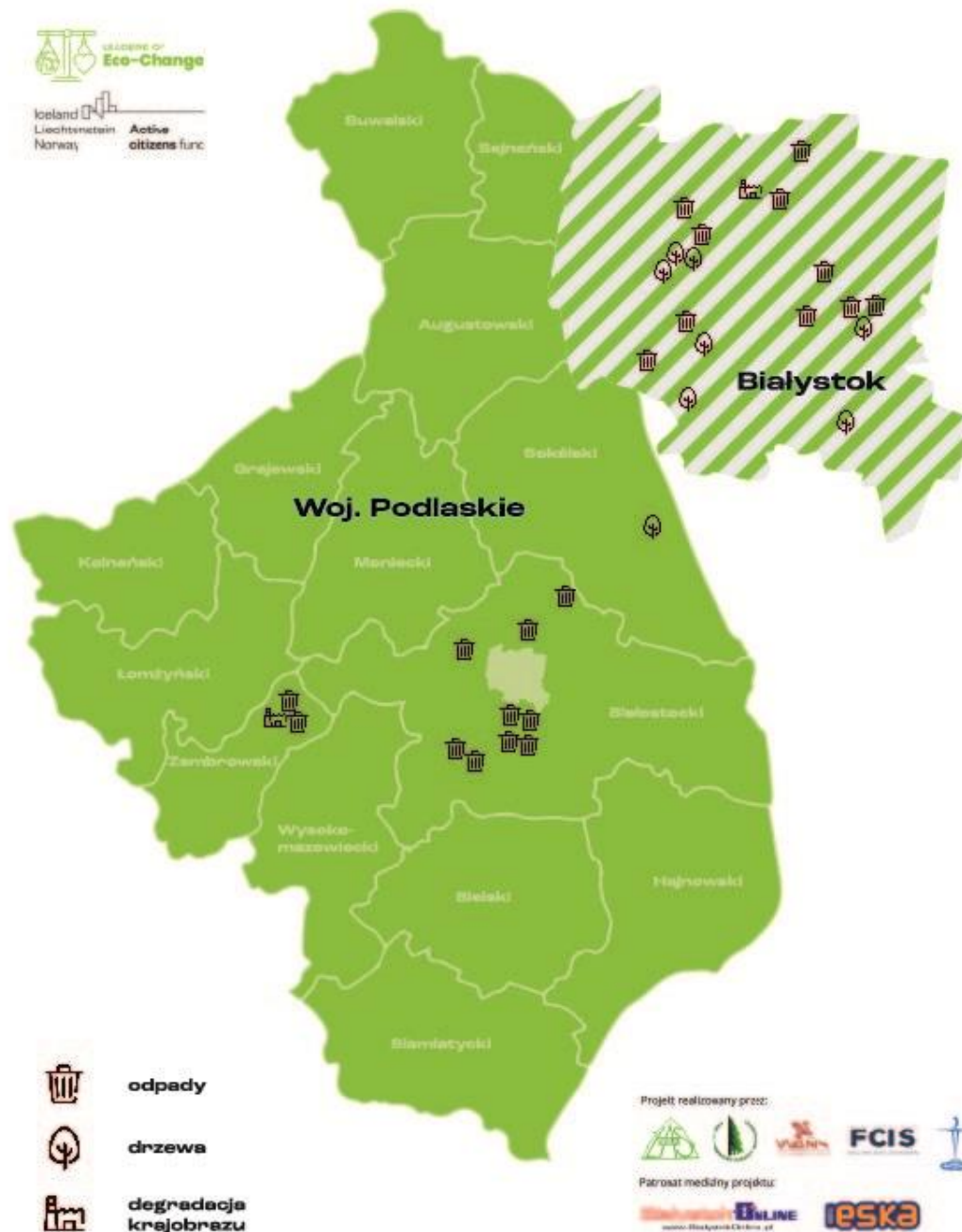
[Alert dla Matki Ziemi – Monitoring Obywatelski w Ekologii | Fundacja Centrum Inicjatyw na Rzecz Społeczeństwa \(fundacja.fcis.pl\)](https://fundacja.fcis.pl/)

dr Eliza Szadkowska

Koordynator Zespołu Ekspertkiego

Prezes Zarządu - Fundacja Centrum Inicjatyw na Rzecz Społeczeństwa

Mapa Interwencji Eko-Pozytywnych



źródło: projekt Liderzy Eko-Zmian

CEL DZIAŁAŃ

Celem działania jest zwiększenie umiejętności obywateli – uczestników projektu w zakresie monitorowania naruszeń prawa w zakresie ochrony środowiska naturalnego w swoim otoczeniu.

Ponadto celem jest:

1. zwiększenie świadomości mieszkańców na temat stanu środowiska naturalnego w regionie oraz możliwości podejmowania akcji i działań obywatelskich na rzecz ekologii i ochrony przyrody, w tym zapobiegania stratom przyrodniczym lub zapewnienie działań kompensacyjnych,
2. uwrażliwienie społeczności lokalnej w temacie ekologii oraz zwiększanie zrozumienia i zaangażowania w aktywności proekologicznej,
3. zwiększenie wiedzy o aktualnej sytuacji w środowisku lokalnym regionu i działaniach obywatelskich w tym temacie,
4. integracja obywateli, grup i organizacji społecznych wokół tematu ekologii i ochrony środowiska i klimatu na poziomie lokalnym.

GRUPY ODBIORCÓW

1. Głównymi odbiorczyniami i odbiorcami działania są studenci i pracownicy Wschodnioeuropejskiej Akademii Nauk Stosowanych w Białymstoku oraz Filii w Ełku. Są to studenci studiów stacjonarnych i niestacjonarnych.
2. Odbiorcami pośrednimi są:
 - rodziny studentów i pracowników Wschodnioeuropejskiej Akademii Nauk Stosowanych w Białymstoku oraz Filii w Ełku,
 - przedstawiciele lokalnych mediów,

- partnerzy społeczni: Park Krajobrazowy Puszczy Knyszyńskiej, Instytut Kronenberga, Akademicki Związek Sportowy,
- Społeczność lokalna: pracownicy organizacji pozarządowych prowadzących działalność w sferze edukacji ekologicznej, np. Federacja Białystok, Podlaska Sieć Wolontariatu, Centrum Aktywności Społecznej Miasta Białegostoku, partnerzy społeczni i biznesowi: m.in. Fundacja im. prof. Tadeusza Kasprzaka, Centrum Przedsiębiorczości i Innowacji, Polskie Towarzystwo Ekonomiczne, izba Przemysłowo-Handlowa w Białymstoku, Konfederacja Lewiatan- przedstawiciele lokalnego biznesu, pracownicy instytucji ochrony przyrody, tj. parków narodowych i krajobrazowych z regionu, służb leśnych, Regionalnej Dyrekcji Ochrony Środowiska, Wojewódzkiego Funduszu Ochrony Środowiska, pracownicy lokalnej administracji samorządowej.

ZASIĘG DZIAŁAŃ

Działania monitoringowe były prowadzone na poziomie lokalnym. Objęły one obszar województwa podlaskiego. Działania związane z informacją i promocją były prowadzone na poziomie krajowym m.in. dzięki wykorzystaniu kontaktów z mediami i kanałów social-media.

ZAKRES MONITORINGU

Monitoring obejmuje obserwacje zdarzeń mających wpływ na szkody w środowisku naturalnym. Osoby uczestniczące, kiedy zauważą coś niepokojącego, mogącego mieć niekorzystny wpływ na przyrodę zgłaszają taki przypadek do

organizatora, którego zadaniem jest zbadanie i właściwe załatwienie sprawy. Zgłoszenia dotyczą trzech kategorii zdarzeń.

KATEGORIA DRZEWA I INNE ROŚLINY

- Podejrzenie nielegalnej wycinki,
- Zniszczenie lub uszkodzenie rośliny (mechaniczne, chemiczne, podpalenie itp.),
- Palenie ognisk w miejscach nie wyznaczonych,
- Parkowanie samochodów na terenach zielonych.

ALERT DLA MATKI ZIEMI
KATEGORIA
"DRZEWA I INNE ROŚLINY"

Podejrzenie
nielegalnej
wycinki



Parkowanie
samochodów na
terenach zielonych



Zniszczenie lub
uszkodzenie rośliny
(mechaniczne,
chemiczne,
podpalenie itp.)



Palenie ognisk
w miejscach
niewyznaczonych



KATEGORIA ODPADY

- Składowanie odpadów (śmieci, plastików, opon, gruzu, substancji płynnych, wraków pojazdów itp.) w miejscach do tego nie wyznaczonych,
- Wylewanie ścieków poza system kanalizacji,
- Zanieczyszczenie wód powierzchniowych,
- Zanieczyszczenie powietrza,
- Spalanie odpadów w miejscach do tego nie wyznaczonych.

ALERT DLA MATKI ZIEMI

KATEGORIA
"ODPADY"

Składowanie odpadów
w miejscach do tego
nie wyznaczonych



Wylewanie
ścieków poza
system kanalizacji



Zanieczyszczenie wód
powierzchniowych



Zanieczyszczenie
powietrza



Spalanie odpadów w
miejscach do tego nie
wyznaczonych



ALERT DLA MATKI ZIEMI –
MONITORING OBYWATELSKI
W EKOLOGII



KATEGORIA DEGRADACJA NATURALNEGO KRAJOBRAZU

- Nielegalna zabudowa np. na linii brzegowej rzeki, jeziora, rezerwatu,
- Niszczenie siedlisk roślin lub zwierząt,
- Kłusownictwo,
- Nielegalna budowla,
- Płoszenie zwierząt,
- Parkowanie w nieodpowiednim miejscu,
- Wypalanie traw.

ALERT DLA MATKI ZIEMI
KATEGORIA
"DEGRADACJA NATURALNEGO KRAJOBRAZU"

Nielegalna zabudowa
np. na linii brzegowej
rzeki, jeziora, rezerwatu



Niszczanie siedlisk
roślin lub zwierząt



Kłusownictwo



Nielegalna budowa



Płoszenie zwierząt



Parkowanie
w nieodpowiednim
miejscu



Wypalanie traw



ALERT DLA MATKI ZIEMI –
MONITORING OBYWATELSKI
W EKOLOGII



SPOSÓB PROWADZENIA MONITORINGU

Monitoring prowadzony jest dwuetapowo.

Pierwszy etap:

W pierwszym etapie gromadzone są indywidualne zgłoszenia od osób uczestniczących w projekcie, które doświadczą lub są świadkiem negatywnych zjawisk i postaw wobec środowiska w swoim otoczeniu, np. nielegalne wysypiska, nielegalna zabudowa, wycinka drzew. W tym celu opracowano specjalny formularz zgłoszenia, który jest udostępniony internetowo.

Po wpłynięciu zgłoszenia jest ono rejestrowane. W dalszej kolejności informacje zawarte w zgłoszeniu są poddawane analizie pod kątem kompletności danych. Następnie, powołany do tego zadania Sekretarz przekazuje formularz zgłoszenia wraz z załącznikami do trzech niezależnych ekspertów.

Drugi etap:

W drugim etapie odbywają się konsultacje przyrodnicze i prawne z ekspertami. Zespół 3 ekspertów - specjalistów w zakresie prawa środowiskowego, z doświadczeniem administracyjnym wspiera osoby zgłaszające w procesie przeprowadzenia obywatelskiej Interwencji Eko- Pozytywnej. Zespół ekspertów udziela dla każdej osoby zgłaszającej wsparcia doradczego - jak rozwiązać sprawę. Udziela porad na temat procedur, zasad urzędowych i sądowych, pomaga w sporządzeniu pism, petycji, wniosków i odwołań do właściwych organów administracji i służb.

Rezultat interwencji:

Po konsultacji z ekspertami powstaje indywidualny plan interwencji, tzn. podjęta decyzja o przekazaniu sprawy do właściwego organu administracji publicznej w celu naprawy powstałych szkód w środowisku naturalnym.

W przypadku, kiedy osoba zgłaszająca z przyczyn obiektywnych nie będzie w stanie samodzielnie zgłosić lub rozwiązać sprawy, zespół podejmie bezpośrednią interwencję.

Każde skonsultowane zgłoszenie jest pisemnie przekazywane przez Fundację Centrum Inicjatyw na Rzecz Społeczeństwa do właściwego miejscowo organu administracji.

Fundacja Centrum Inicjatyw na Rzecz Społeczeństwa monitoruje postępowanie w sprawie i przekazuje osobie zgłaszającej informację o ostatecznym rozwiązaniu sprawy.

WYNIKI PROWADZONEGO MONITORINGU

Ilość przypadków interwencji

Wpłynęły 32 zgłoszenia obywatelskiej interwencji w ekologii i ochronie przyrody.

Kim są zgłaszający interwencję?

27 z nich zostało przekazanych przez kobiety a 5 przez mężczyzn,

29 zgłoszeń przekazały dorosłe osoby 18-60 lat,

2 zgłoszenia przekazały osoby w wieku 65+,

ALERT DLA MATKI ZIEMI
KIM SĄ ZGŁASZAJĄCY INTERWENCJĘ?

27 zgłoszeń zostało
przekazanych przez
kobiety, a 5 przez
mężczyzn



29 zgłoszeń
przekazały dorosłe
osoby w wieku
18-60 lat



2 zgłoszenia
przekazały osoby
w wieku 65+



Lokalizacja zgłoszonych interwencji

10 zgłoszeń dotyczy miejsc poza aglomeracją Białystok, a 22 zgłoszenia obejmują obszar w obrębie Miasta Białystok.

ALERT DLA MATKI ZIEMI
LOKALIZACJA ZGŁOSZONYCH INTERWENCJI

10 zgłoszeń dotyczyło miejsc
poza aglomeracją
Miasta Białystok



22 zgłoszenia obejmowały
obszar w obrębie
Miasta Białystok



ALERT DLA MATKI ZIEMI –
MONITORING OBYWATELSKI
W EKOLOGII



Czy wcześniej w tej sprawie interweniowano?

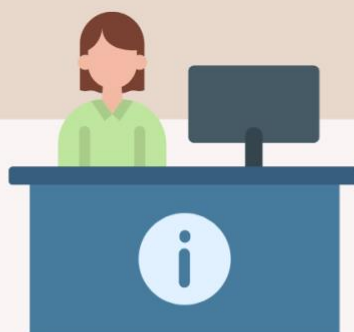
28 spraw nigdy wcześniej nie były zgłaszane żadnemu organowi administracji publicznej, a 4 prawdopodobnie częściowo były rozpoznane.

ALERT DLA MATKI ZIEMI
CZY WCZEŚNIEJ W TEJ SPRAWIE
INTERWENIOWANO?

28 spraw nigdy wcześniej
nie było zgłaszanych
żadnemu organowi
administracji publicznej



4 sprawy prawdopodobnie
częściowo były rozpoznane



ALERT DLA MATKI ZIEMI –
MONITORING OBYWATELSKI
W EKOLOGII



Czego dotyczą zgłoszone przypadki interwencji?

W kategorii drzewa i inne rośliny wpłynęło 14 zgłoszeń interwencji.

2 z nich dotyczy podejrzenia nielegalnej wycinki drzew, 8 dotyczy zniszczenia lub uszkodzenia rośliny (mechaniczne, chemiczne, podpalenie itp.), 1 dotyczy parkowania samochodów w miejscach, palenie ognisk w miejscach niewyznaczonych – 2 zgłoszenia, parkowanie samochodów na terenach zielonych – 1 zgłoszenie, martwe drzewo na pasie drogowym – 1 zgłoszenie, zanieczyszczenie terenu zielonego - 2 zgłoszenia.

ALERT DLA MATKI ZIEMI
CZEGO DOTYCZĄ ZGŁOSZONE PRZYPADKI
INTERWENCJI?

**W KATEGORII "DRZEWA I INNE ROŚLINY
WPŁYNEŁO 14 ZGŁOSZEŃ INTERWENCJI**

2 dotyczyły podejrzenia
nielegalnej wycinki
drzew



8 dotyczyło zniszczenia
lub uszkodzenia rośliny



1 dotyczyło parkowania
samochodów w miejscach
nieodzwolonych



2 dotyczyły palenia ognisk
w miejscach
niewyznaczonych



1 dotyczyło parkowania
samochodów na
terenach zielonych



1 dotyczyło martwego
drzewa na pasie
drogowym



1 dotyczyło
zanieczyszczenia
terenu zielonego



W kategorii odpady wpłynęło 23 zgłoszenia interwencji, z czego 22 dotyczy składowania odpadów (śmieci, plastików, opon, gruzu, substancji płynnych, wraków pojazdów itp.) w miejscach do tego nie wyznaczonych, a 1 przypadek dotyczy wylewanie ścieków poza system kanalizacji i 1 - zanieczyszczenia wód powierzchniowych.

ALERT DLA MATKI ZIEMI
CZY WCZEŚNIEJ W TEJ SPRAWIE
INTERWENIOWANO?

**W KATEGORII ODPADY WPŁYŃĘŁY
23 ZGŁOSZENIA INTERWENCJI,
Z CZEGO 22 DOTYCZYŁY:**

składowania odpadów
w miejscach do tego
niewyznaczonych



1 przypadek dotyczył
wylanie ścieków
poza system kanalizacji



1 przypadek dotyczył
zanieczyszczenia
wód powierzchniowych



ALERT DLA MATKI ZIEMI –
MONITORING OBYWATELSKI
W EKOLOGII



W kategorii degradacja naturalnego krajobrazu wpłynęło 8 zgłoszeń interwencji. 7 z nich dotyczy niszczenia siedlisk roślin lub zwierząt, a 1 dotyczy innego zdarzenia, które ma wpływ na zniszczenie krajobrazu.

ALERT DLA MATKI ZIEMI
CZY WCZEŚNIEJ W TEJ SPRAWIE
INTERWENIOWANO?

W KATEGORII
"DEGRADACJA NATURALNEGO KRAJOBRAZU"
WPŁYNEŁO 8 ZGŁOSZEŃ INTERWENCJI

7 z nich dotyczyło niszczenia
siedlisk roślin lub zwierząt



1 dotyczyło innego zdarzenia,
które miało wpływ
na zniszczenie krajobrazu



ALERT DLA MATKI ZIEMI –
MONITORING OBYWATELSKI
W EKOLOGII



REALIZACJA PLANÓW INTERWENCJI – EFEKTY PODJĘTYCH DZIAŁAŃ

Alert #1

Kategoria Odpady: Składowanie odpadów (śmieci, plastików, opon, gruzu, substancji płynnych, wraków pojazdów itp.) w miejscach do tego nie wyznaczonych

Lokalizacja: ul. Andersa 58-60, las za posesją domów prywatnych.

Wizualizacja:





Gdzie zgłoszono sprawę?

Główny Inspektorat Ochrony Środowiska – Departament Zwalczania
Przestępczości Środowiskowej

www.gios.gov.pl

Wojewódzki Fundusz Ochrony Środowiska i Gospodarki Wodnej

<https://wfosigw.bialystok.pl/zglos-nielegalne-postepowanie-z-odpadami/>

Urząd Miejski w Białymstoku

Straż Miejska w Białymstoku

[CiTTy](#)

Rezultat: postępowanie jest w toku.

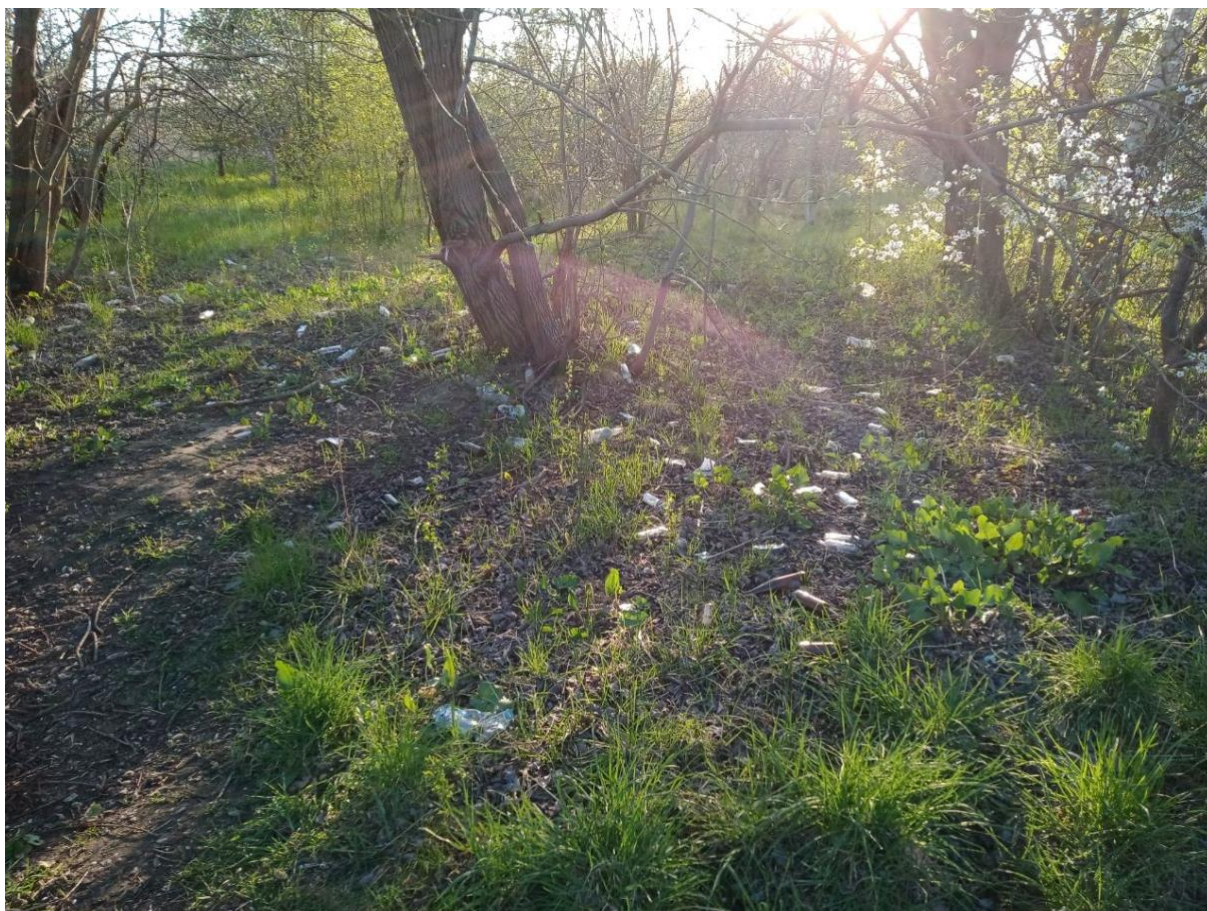
Alert # 2

Kategoria Odpady: Składowanie odpadów (śmieci, plastików, opon, gruzu, substancji płynnych, wraków pojazdów itp.) w miejscach do tego nie wyznaczonych.

Kategoria degradacja naturalnego krajobrazu: Niszczenie siedlisk roślin lub zwierząt.

Lokalizacja: Leśna dróżka odbiegająca od ul. Wołyńskiej, niedaleko kościoła przy ul. Sybiraków w Białymstoku.

Wizualizacja:



Gdzie zgłoszono sprawę?

Główny Inspektorat Ochrony Środowiska – Departament Zwalczania Przystępczości Środowiskowej

www.gios.gov.pl

Wojewódzki Fundusz Ochrony Środowiska i Gospodarki Wodnej

<https://wfosigw.bialystok.pl/zglos-nielegalne-postepowanie-z-odpadami/>

Urząd Miejski w Białymstoku

Straż Miejska w Białymstoku

<https://www.citty.bialystok.pl/>

Rezultat: postępowanie jest w toku.

Alert # 3

Kategoria Odpady: Składowanie odpadów (śmieci, plastików, opon, gruzu, substancji płynnych, wraków pojazdów itp.) w miejscach do tego nie wyznaczonych.

Kategoria degradacja naturalnego krajobrazu: Niszczenie siedlisk roślin lub zwierząt.

Lokalizacja: ul. Towarowa, Białystok.

Wizualizacja:



Gdzie zgłoszono sprawę?

Główny Inspektorat Ochrony Środowiska – Departament Zwalczania Przystępczości Środowiskowej

www.gios.gov.pl

Wojewódzki Fundusz Ochrony Środowiska i Gospodarki Wodnej

<https://wfosigw.bialystok.pl/zglos-nielegalne-postepowanie-z-odpadami/>

Urząd Miejski w Białymstoku

Straż Miejska w Białymstoku

<https://www.citty.bialystok.pl/>

Rezultat: postępowanie jest w toku.

Alert # 4

Kategoria Odpady: Składowanie odpadów (śmieci, plastików, opon, gruzu, substancji płynnych, wraków pojazdów itp.) w miejscach do tego nie wyznaczonych.

Kategoria degradacja naturalnego krajobrazu: Niszczenie siedlisk roślin lub zwierząt.

Lokalizacja: Las przy pętli autobusowej linii 5, ul. Sybiraków, Białystok.

Wizualizacja:



Gdzie zgłoszono sprawę?

Główny Inspektorat Ochrony Środowiska – Departament Zwalczenia Przemysłowości Środowiskowej

www.gios.gov.pl

Wojewódzki Fundusz Ochrony Środowiska i Gospodarki Wodnej

<https://wfofigw.bialystok.pl/zglos-nielegalne-postepowanie-z-odpadami/>

Urząd Miejski w Białymstoku

Straż Miejska w Białymstoku

<https://www.citty.bialystok.pl/>

Rezultat: postępowanie jest w toku.

Alert # 5

Kategoria Odpady: Składowanie odpadów (śmieci, plastików, opon, gruzu, substancji płynnych, wraków pojazdów itp.) w miejscach do tego nie wyznaczonych.

Lokalizacja: Las Pietrasze, teren za posesją przy ul. Andersa 56, następnie droga prowadząca do granicy ze Spalarnią Odpadów, Białystok.

Wizualizacja:



Gdzie zgłoszono sprawę?

Główny Inspektorat Ochrony Środowiska – Departament Zwalczenia Przystępczości Środowiskowej

www.gios.gov.pl

Wojewódzki Fundusz Ochrony Środowiska i Gospodarki Wodnej

<https://wfosigw.bialystok.pl/zglos-nielegalne-postepowanie-z-odpadami/>

Urząd Miejski w Białymstoku

Straż Miejska w Białymstoku

<https://www.citty.bialystok.pl/>

Rezultat: postępowanie jest w toku.

Alert # 6

Kategoria drzewa i inne rośliny:

- Zniszczenie lub uszkodzenie rośliny (mechaniczne, chemiczne, podpalenie itp.).
- Parkowanie samochodów na terenach zielonych.

Lokalizacja: Działka o nr geod. 23, obręb Sochonie bądź 220/1, obręb Wólka Przedmieście, gm. Wasilków.

Lokalizacja Google Maps: <https://goo.gl/maps/gmi8yajMK3eAXMC69>

Wizualizacja:



Gdzie zgłoszono sprawę?

Główny Inspektorat Ochrony Środowiska – Departament Zwalczania Przemysłowości Środowiskowej

www.gios.gov.pl

Wojewódzki Fundusz Ochrony Środowiska i Gospodarki Wodnej

<https://wfosigw.bialystok.pl/zglos-nielegalne-postepowanie-z-odpadami/>

Rezultat: postępowanie jest w toku.

Alert # 7

Kategoria Odpady: Składowanie odpadów (śmieci, plastików, opon, gruzu, substancji płynnych, wraków pojazdów itp.) w miejscach do tego nie wyznaczonych.

Lokalizacja: ul. Antoniukowska 56 w Białymstoku, przy galerii Antoniuk, zejście pod most.

Wizualizacja:



Gdzie zgłoszono sprawę?

Główny Inspektorat Ochrony Środowiska – Departament Zwalczania Przystępczości Środowiskowej

www.gios.gov.pl

Wojewódzki Fundusz Ochrony Środowiska i Gospodarki Wodnej

<https://wfosigw.bialystok.pl/zglos-nielegalne-postepowanie-z-odpadami/>

Urząd Miejski w Białymstoku

Straż Miejska w Białymstoku

<https://www.citty.bialystok.pl/>

Rezultat: postępowanie jest w toku.

Alert # 8

Kategoria Odpady: Składowanie odpadów (śmieci, plastików, opon, gruzu, substancji płynnych, wraków pojazdów itp.) w miejscach do tego nie wyznaczonych.

Lokalizacja: Dworzec PKS przy parkingu autobusów za sklepem Kaufland.

Wizualizacja:



Gdzie zgłoszono sprawę?

Główny Inspektorat Ochrony Środowiska – Departament Zwalczania Przystępczości Środowiskowej

www.gios.gov.pl

Wojewódzki Fundusz Ochrony Środowiska i Gospodarki Wodnej

<https://wfosigw.bialystok.pl/zglos-nielegalne-postepowanie-z-odpadami/>

Urząd Miejski w Białymstoku

Straż Miejska w Białymstoku

<https://www.citty.bialystok.pl/>

Rezultat: postępowanie jest w toku.

Alert # 9

Kategoria Odpady: Składowanie odpadów (śmieci, plastików, opon, gruzu, substancji płynnych, wraków pojazdów itp.) w miejscach do tego nie wyznaczonych.

Lokalizacja: Stary meczet, ul. Kujawska/Rzeszowska.

Wizualizacja:



Gdzie zgłoszono sprawę?

Główny Inspektorat Ochrony Środowiska – Departament Zwalczania Przeszłości Środowiskowej

www.gios.gov.pl

Wojewódzki Fundusz Ochrony Środowiska i Gospodarki Wodnej

<https://wfosigw.bialystok.pl/zglos-nielegalne-postepowanie-z-odpadami/>

Urząd Miejski w Białymstoku

Straż Miejska w Białymstoku

<https://www.citty.bialystok.pl/>

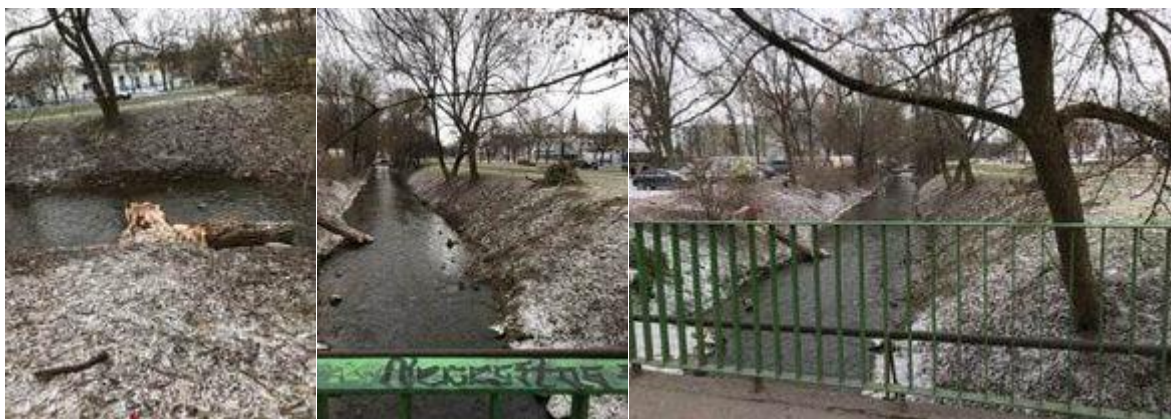
Rezultat: postępowanie jest w toku.

Alert # 10

Kategoria drzewa i inne rośliny: Podejrzenie nielegalnej wycinki. Zniszczenie lub uszkodzenie rośliny (mechaniczne, chemiczne, podpalenie itp.).

Lokalizacja: ul. Orzeszkowa w Białymstoku, tereny przy rzece Białej.

Wizualizacja:



Gdzie zgłoszono sprawę?

Główny Inspektorat Ochrony Środowiska – Departament Zwalczenia
Przestępczości Środowiskowej

www.gios.gov.pl

Wojewódzki Fundusz Ochrony Środowiska i Gospodarki Wodnej

<https://wfosigw.bialystok.pl/zglos-nielegalne-postepowanie-z-odpadami/>

Urząd Miejski w Białymstoku

Straż Miejska w Białymstoku

<https://www.citty.bialystok.pl/>

Rezultat: postępowanie jest w toku.

Alert # 11

Kategoria Odpady: Składowanie odpadów (śmieci, plastików, opon, gruzu, substancji płynnych, wraków pojazdów itp.) w miejscach do tego nie wyznaczonych.

Lokalizacja: Sokółka (Buchwałowo), okolica miejscowości Orłowicze.

Wizualizacja:







Gdzie zgłoszono sprawę?

Główny Inspektorat Ochrony Środowiska – Departament Zwalczenia Przemysłowości Środowiskowej

www.gios.gov.pl

Wojewódzki Fundusz Ochrony Środowiska i Gospodarki Wodnej

<https://wfosigw.bialystok.pl/zglos-nielegalne-postepowanie-z-odpadami/>

Rezultat: postępowanie jest w toku.

Alert # 12

Kategoria drzewa i inne rośliny: podejrzenie nielegalnej wycinki.

Lokalizacja: ul. Palmowa 20.

Wizualizacja:



Gdzie zgłoszono sprawę?

Główny Inspektorat Ochrony Środowiska – Departament Zwalczania Przemysłowej Przemysłowości Środowiskowej

www.gios.gov.pl

Wojewódzki Fundusz Ochrony Środowiska i Gospodarki Wodnej

<https://wfosigw.bialystok.pl>

Urząd Miejski w Białymstoku

Straż Miejska w Białymstoku

<https://www.citty.bialystok.pl/>

Rezultat: postępowanie jest w toku.

Alert # 13

Kategoria Odpady: składowanie odpadów (śmieci, plastików, opon, gruzu, substancji płynnych, wraków pojazdów itp.) w miejscach do tego nie wyznaczonych.

Lokalizacja: Białystok, osiedle Nowe Miasto, ul. Transportowa 3.

Wizualizacja:



Gdzie zgłoszono sprawę?

Główny Inspektorat Ochrony Środowiska – Departament Zwalczania Przemysłowości Środowiskowej

www.gios.gov.pl

Wojewódzki Fundusz Ochrony Środowiska i Gospodarki Wodnej

<https://wfofigw.bialystok.pl/zglos-nielegalne-postepowanie-z-odpadami/>

Urząd Miejski w Białymstoku

Straż Miejska w Białymstoku

<https://www.citty.bialystok.pl/>

Alert # 14

Kategoria drzewa i inne rośliny: Zniszczenie lub uszkodzenie rośliny (mechaniczne, chemiczne, podpalenie itp.).

Lokalizacja: ul. Ogrodniczki, Białystok.

Wizualizacja:



Gdzie zgłoszono sprawę?

Główny Inspektorat Ochrony Środowiska – Departament Zwalczenia
Przestępczości Środowiskowej

www.gios.gov.pl

Wojewódzki Fundusz Ochrony Środowiska i Gospodarki Wodnej

<https://wfosigw.bialystok.pl/zglos-nielegalne-postepowanie-z-odpadami/>

Urząd Miejski w Białymstoku

Straż Miejska w Białymstoku

<https://www.citty.bialystok.pl/>

Rezultat: postępowanie jest w toku.

Alert # 15

Kategoria drzewa i inne rośliny: Zniszczenie lub uszkodzenie rośliny (mechaniczne, chemiczne, podpalenie itp.).

Kategoria degradacja naturalnego krajobrazu: Niszczenie siedlisk roślin lub zwierząt.

Lokalizacja: Bojary – wieś w Polsce położona w województwie podlaskim, w powiecie białostockim, w gminie Turośń Kościelna (przy budowie torów kolejowych).

Wizualizacja:



Gdzie zgłoszono sprawę?

Główny Inspektorat Ochrony Środowiska – Departament Zwalczania Przystępczości Środowiskowej

www.gios.gov.pl

Wojewódzki Fundusz Ochrony Środowiska i Gospodarki Wodnej

<https://wfofigw.bialystok.pl/zglos-nielegalne-postepowanie-z-odpadami/>

Rezultat: postępowanie jest w toku.

Alert # 16

Kategoria Odpady: Składowanie odpadów (śmieci, plastików, opon, gruzu, substancji płynnych, wraków pojazdów itp.) w miejscach do tego nie wyznaczonych.

Lokalizacja: Bojary – wieś w Polsce położona w województwie podlaskim, w powiecie białostockim, w gminie Turośl Kościelna (przy budowie torów kolejowych).

Wizualizacja:



Gdzie zgłoszono sprawę?

Główny Inspektorat Ochrony Środowiska – Departament Zwalczenia Przystępczości Środowiskowej

www.gios.gov.pl

Wojewódzki Fundusz Ochrony Środowiska i Gospodarki Wodnej

<https://wfosigw.bialystok.pl/zglos-nielegalne-postepowanie-z-odpadami/>

Rezultat: postępowanie jest w toku.

Alert # 17

Kategoria Odpady: składowanie odpadów (śmieci, plastików, opon, gruzu, substancji płynnych, wraków pojazdów itp.) w miejscach do tego nie wyznaczonych.

Lokalizacja: przystanek PKP, Kolonia Kopalny.

Wizualizacja:



Gdzie zgłoszono sprawę?

Główny Inspektorat Ochrony Środowiska – Departament Zwalczania Przemysłowości Środowiskowej

www.gios.gov.pl

Wojewódzki Fundusz Ochrony Środowiska i Gospodarki Wodnej

<https://wfosigw.bialystok.pl/zglos-nielegalne-postepowanie-z-odpadami/>

Rezultat: postępowanie jest w toku.

Alert # 18

Kategoria Odpady: Składowanie odpadów (śmieci, plastików, opon, gruzu, substancji płynnych, wraków pojazdów itp.) w miejscach do tego nie wyznaczonych.

Lokalizacja: ul. Ścianka 8, 15-671, Białystok, przy zajezdni autobusów.

Lokalizacja (Google Maps):

https://maps.app.goo.gl/oJDef4ajj9rSRJx5?g_st=ic

Wizualizacja:





Gdzie zgłoszono sprawę?

Główny Inspektorat Ochrony Środowiska – Departament Zwalczenia Przemysłowej Przestępczości Środowiskowej

www.gios.gov.pl

Wojewódzki Fundusz Ochrony Środowiska i Gospodarki Wodnej

<https://wfosigw.bialystok.pl/zglos-nielegalne-postepowanie-z-odpadami/>

Urząd Miejski w Białymstoku

Straż Miejska w Białymstoku

<https://www.citty.bialystok.pl/>

Rezultat: postępowanie jest w toku.

Alert # 19

Kategoria Odpady: Składowanie odpadów (śmieci, plastików, opon, gruzu, substancji płynnych, wraków pojazdów itp.) w miejscach do tego nie wyznaczonych.

Lokalizacja: Białystok, ul. Bema przy wejściu do ogródków działkowych.

Lokalizacja (Google Maps): 53.116912, 23.135434

Wizualizacja:



Gdzie zgłoszono sprawę?

Główny Inspektorat Ochrony Środowiska – Departament Zwalczenia
Przestępczości Środowiskowej

www.gios.gov.pl

Wojewódzki Fundusz Ochrony Środowiska i Gospodarki Wodnej

<https://wfosigw.bialystok.pl/zglos-nielegalne-postepowanie-z-odpadami/>

Urząd Miejski w Białymstoku

Straż Miejska w Białymstoku

<https://www.citty.bialystok.pl/>

Rezultat: postępowanie jest w toku.

Alert # 20

Kategoria drzewa i inne rośliny: Zniszczenie lub uszkodzenie rośliny (mechaniczne, chemiczne, podpalenie itp.).

Lokalizacja: Myjnia obok hotelu Turkus, Białystok.

Wizualizacja:



Gdzie zgłoszono sprawę?

Główny Inspektorat Ochrony Środowiska – Departament Zwalczenia
Przestępczości Środowiskowej

www.gios.gov.pl

Wojewódzki Fundusz Ochrony Środowiska i Gospodarki Wodnej

<https://wfosigw.bialystok.pl/zglos-nielegalne-postepowanie-z-odpadami/>

Urząd Miejski w Białymstoku

Straż Miejska w Białymstoku

<https://www.citty.bialystok.pl/>

Rezultat: postępowanie jest w toku.

Alert # 21

Kategoria drzewa i inne rośliny: Zniszczenie lub uszkodzenie rośliny
(mechaniczne, chemiczne, podpalenie itp.).

Lokalizacja: Okolice miejscowości Pawełki.

Wizualizacja:



Gdzie zgłoszono sprawę?

Główny Inspektorat Ochrony Środowiska – Departament Zwalczania Przemysłowości Środowiskowej

www.gios.gov.pl

Wojewódzki Fundusz Ochrony Środowiska i Gospodarki Wodnej

<https://www.gios.gov.pl/pl/zglos-interwencje-formularz>

Rezultat: postępowanie jest w toku.

Alert # 22

Kategoria Odpady: Składowanie odpadów (śmieci, plastików, opon, gruzu, substancji płynnych, wraków pojazdów itp.) w miejscach do tego nie wyznaczonych.

Lokalizacja: Białystok.

Lokalizacja (Google Maps): 53,1457932, 23,1407130

Wizualizacja:



Gdzie zgłoszono sprawę?

Główny Inspektorat Ochrony Środowiska – Departament Zwalczania Przemysłowości Środowiskowej

www.gios.gov.pl

Wojewódzki Fundusz Ochrony Środowiska i Gospodarki Wodnej

<https://wfofigw.bialystok.pl/zglos-nielegalne-postepowanie-z-odpadami/>

Urząd Miejski w Białymstoku

Straż Miejska w Białymstoku

<https://www.citty.bialystok.pl/>

Rezultat: postępowanie jest w toku.

Alert # 23

Kategoria Odpady: Składowanie odpadów (śmieci, plastików, opon, gruzu, substancji płynnych, wraków pojazdów itp.) w miejscach do tego nie wyznaczonych.

Kategoria degradacja naturalnego krajobrazu: Niszczenie siedlisk roślin lub zwierząt.

Lokalizacja: Mężenin, 18-312, Rutki-Kossaki.

Lokalizacja (Google Maps):

<https://maps.app.goo.gl/yri2T2ZXodTFH4bv5>

Wizualizacja:





Gdzie zgłoszono sprawę?

Główny Inspektorat Ochrony Środowiska – Departament Zwalczenia Przystępczości Środowiskowej

www.gios.gov.pl

Wojewódzki Fundusz Ochrony Środowiska i Gospodarki Wodnej

<https://wfosigw.bialystok.pl/zglos-nielegalne-postepowanie-z-odpadami/>

Rezultat: postępowanie jest w toku.

Alert # 24

Kategoria Odpady: Składowanie odpadów (śmieci, plastików, opon, gruzu, substancji płynnych, wraków pojazdów itp.) w miejscach do tego nie wyznaczonych.

Lokalizacja: Kopalny.

Lokalizacja (Google Maps): 53.054472,23.091531

Wizualizacja:



Gdzie zgłoszono sprawę?

Główny Inspektorat Ochrony Środowiska – Departament Zwalczania Przemysłowości Środowiskowej

www.gios.gov.pl

Wojewódzki Fundusz Ochrony Środowiska i Gospodarki Wodnej

<https://wfosigw.bialystok.pl/zglos-nielegalne-postepowanie-z-odpadami/>

Rezultat: postępowanie jest w toku.

Alert # 25

Kategoria Odpady: Składowanie odpadów (śmieci, plastików, opon, gruzu, substancji płynnych, wraków pojazdów itp.) w miejscach do tego nie wyznaczonych.

Lokalizacja: Las przy działkach.

Wizualizacja:



Gdzie zgłoszono sprawę?

Główny Inspektorat Ochrony Środowiska – Departament Zwalczenia
Przestępczości Środowiskowej

www.gios.gov.pl

Wojewódzki Fundusz Ochrony Środowiska i Gospodarki Wodnej

<https://wfosigw.bialystok.pl/zglos-nielegalne-postepowanie-z-odpadami/>

Urząd Miejski w Białymstoku

Straż Miejska w Białymstoku

<https://www.citty.bialystok.pl/>

Rezultat: postępowanie jest w toku.

Alert # 26

Kategoria drzewa i inne rośliny: Zniszczenie lub uszkodzenie rośliny (mechaniczne, chemiczne, podpalenie itp.).

Lokalizacja: Park Antoniuk przy ul. Wierzbowej.

Lokalizacja (Google Maps):

https://maps.app.goo.gl/DZ2fvhfgBnGRpWxE8?g_st=ic

Wizualizacja:



Gdzie zgłoszono sprawę?

Główny Inspektorat Ochrony Środowiska – Departament Zwalczenia
Przestępczości Środowiskowej

www.gios.gov.pl

Wojewódzki Fundusz Ochrony Środowiska i Gospodarki Wodnej

<https://wfosigw.bialystok.pl/zglos-nielegalne-postepowanie-z-odpadami/>

Urząd Miejski w Białymstoku

Straż Miejska w Białymstoku

<https://www.citty.bialystok.pl/>

Rezultat: postępowanie jest w toku.

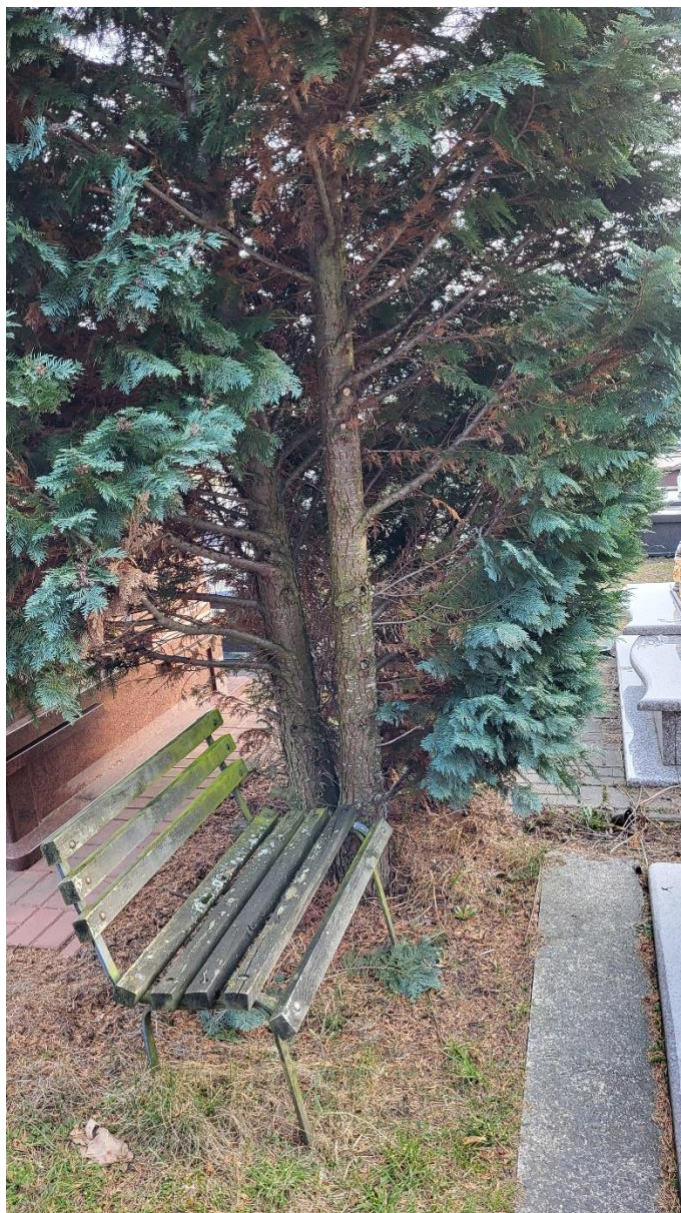
Alert # 27

Kategoria drzewa i inne rośliny: Zniszczenie lub uszkodzenie rośliny (mechaniczne, chemiczne, podpalenie itp.).

Lokalizacja: Cmentarz Rzymsko-Katolicki w Księżynie.

Lokalizacja (Google Maps): 53.1457932,23.1407130

Wizualizacja:



Gdzie zgłoszono sprawę?

Główny Inspektorat Ochrony Środowiska – Departament Zwalczania Przystępczości Środowiskowej

www.gios.gov.pl

Wojewódzki Fundusz Ochrony Środowiska i Gospodarki Wodnej

<https://www.gios.gov.pl/pl/zglos-interwencje-formularz>

Rezultat: postępowanie jest w toku.

Alert # 28

Kategoria Odpady: Składowanie odpadów (śmieci, plastików, opon, gruzu, substancji płynnych, wraków pojazdów itp.) w miejscach do tego nie wyznaczonych.

Lokalizacja (Google Maps): 53.154540,22.610577

Wizualizacja:



Gdzie zgłoszono sprawę?

Główny Inspektorat Ochrony Środowiska – Departament Zwalczenia
Przestępczości Środowiskowej

www.gios.gov.pl

Wojewódzki Fundusz Ochrony Środowiska i Gospodarki Wodnej

<https://wfosigw.bialystok.pl/zglos-nielegalne-postepowanie-z-odpadami/>

Urząd Gminy Zawady

Rezultat: postępowanie jest w toku.

Alert # 29

Kategoria Odpady: Składowanie odpadów (śmieci, plastików, opon, gruzu, substancji płynnych, wraków pojazdów itp.) w miejscach do tego nie wyznaczonych.

Lokalizacja: Gniła, Dobrzyniewo Duże.

Lokalizacja (Google Maps): 53.224285, 23.013199

Wizualizacja:



Gdzie zgłoszono sprawę?

Główny Inspektorat Ochrony Środowiska – Departament Zwalczania Przystępczości Środowiskowej

www.gios.gov.pl

Wojewódzki Fundusz Ochrony Środowiska i Gospodarki Wodnej

<https://wfosigw.bialystok.pl/zglos-nielegalne-postepowanie-z-odpadami/>

Urząd Gminy Dobrzyniewo Duże

Rezultat: postępowanie jest w toku.

Alert # 30

Kategoria Odpady: Składowanie odpadów (śmieci, plastików, opon, gruzu, substancji płynnych, wraków pojazdów itp.) w miejscach do tego nie wyznaczonych.

Kategoria degradacja naturalnego krajobrazu: Niszczenie siedlisk roślin lub zwierząt.

Lokalizacja: Las obok miejscowości Ożarki-Olszanka.

Lokalizacja (Google Maps):

<https://maps.app.goo.gl/8g226SGQYM7ir1RC7>

Wizualizacja:



Gdzie zgłoszono sprawę?

Główny Inspektorat Ochrony Środowiska – Departament Zwalczenia Przystępczości Środowiskowej

www.gios.gov.pl

Wojewódzki Fundusz Ochrony Środowiska i Gospodarki Wodnej

<https://wfoSIGW.bialystok.pl/zglos-nielegalne-postepowanie-z-odpadami/>

Rezultat: postępowanie jest w toku.

Alert # 31

Kategoria Odpady: Składowanie odpadów (śmieci, plastików, opon, gruzu, substancji płynnych, wraków pojazdów itp.) w miejscach do tego nie wyznaczonych.

Kategoria drzewa i inne rośliny: Zniszczenie lub uszkodzenie rośliny (mechaniczne, chemiczne, podpalenie itp.).

Kategoria degradacja naturalnego krajobrazu: Niszczenie siedlisk roślin lub zwierząt.

Lokalizacja: Kleosin, koło torów i boiska.

Wizualizacja:



Gdzie zgłoszono sprawę?

Główny Inspektorat Ochrony Środowiska – Departament Zwalczenia Przystępczości Środowiskowej

www.gios.gov.pl

Wojewódzki Fundusz Ochrony Środowiska i Gospodarki Wodnej

<https://wfosigw.bialystok.pl/zglos-nielegalne-postepowanie-z-odpadami/>

Urząd Gminy Juchnowiec Kościelny

Rezultat: postępowanie jest w toku.

Alert # 32

Kategoria Odpady: Składowanie odpadów (śmieci, plastików, opon, gruzu, substancji płynnych, wraków pojazdów itp.) w miejscach do tego nie wyznaczonych.

Lokalizacja: Czarna Białostocka, wzdłuż torów, obok słupa wysokiego napięcia.

Wizualizacja:



Gdzie zgłoszono sprawę?

Główny Inspektorat Ochrony Środowiska – Departament Zwalczania
Przestępczości Środowiskowej

www.gios.gov.pl

Wojewódzki Fundusz Ochrony Środowiska i Gospodarki Wodnej

<https://wfosigw.bialystok.pl/zglos-nielegalne-postepowanie-z-odpadami/>

Urząd Miejski w Czarnej Białostockiej

Rezultat: postępowanie jest w toku.

Koordinacja działania:

Fundacja Centrum Inicjatyw na Rzecz Społeczeństwa

ul. Elektryczna 8, 15-080 Białystok

strona internetowa: fundacjafcis.pl

e-mail: fundacja.fcis@gmail.com

tel. 662085729

Autorzy raportu:

dr Eliza Szadkowska - dr nauk prawnych, koordynator merytoryczny projektu Liderzy Eko-Zmian, realizatorka kilkunastu projektów, w tym raportów w zakresie monitoringu obywatelskiego. Ekspertka ds. partycypacji społecznej na poziomie lokalnym, posiada 14 lat doświadczenia samorządowego i strategicznego, 11 lat w koordynacji projektów społecznych i edukacyjnych, w tym finansowanych ze środków UE i EOG.

Bożena Rutkowska - z wykształcenia i zawodu administratywistka, od 4 lat pracownik administracji samorządowej, pracownik socjalny, aktywnie zaangażowana jako członkini i wolontariuszka lokalnych organizacji pozarządowych prowadzących działalność w sferze ekologii i ochrony zwierząt oraz ochrony dziedzictwa przyrodniczego.

Dominik Sołowiej - dziennikarz, specjalista ds. marketingu, webmaster i copywriter, rzecznik Projektu Liderzy Eko-Zmian Prowadzi spotkania poświęcone kulturze i sprawom społecznym oraz szkolenia i wykłady. Jego specjalność to: marketing polityczny, public relations, marketing narracyjny, reklama i problematyka nowych mediów. Właściciel agencji reklamowej Studio DS Info.

Skład raportu i infografiki: Dominik Sołowiej

Grafika Mapy Interwencji Eko-Pozytywnych: Kamil Siwek